



BOXENPADDOCK • WEGE • WASCHPLATZ

BELMONDO® Paddock

Verbesserte Nass-Trittsicherheit Mit UV- und Ozonschutz

- angemessene Weichheit unterstützt den Hufmechanismus und schont Sehnen und Gelenke
- leicht zu reinigen
- witterungsbeständig und frostsicher
- einfache Montage
- sehr belastbar, lange haltbar, recyclingfähig
- befahrbar*

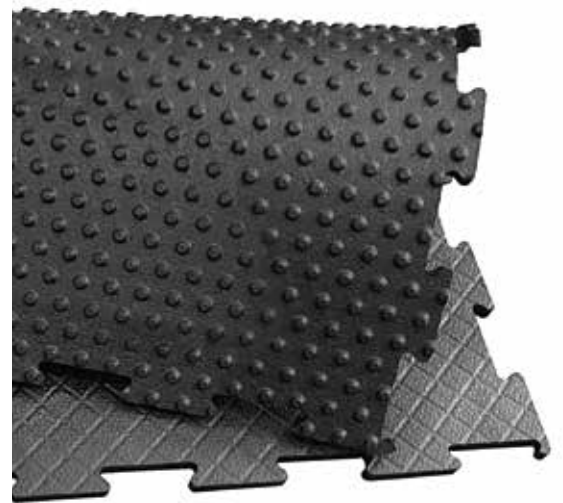
Oberfläche:	Rautenprofil mit verschleißfester Deckschicht
Unterseite:	Noppen (5 mm)
Material:	Gummi
Stärke:	24 mm
Abmessungen:	1 m x 1 m
Gewicht:	ca. 23 kg
Puzzleschnitt:	4-seitig



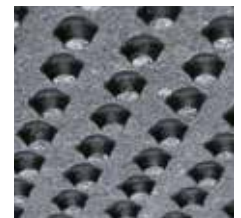
Für jeden Beschlag.



PRÜFNUMMER
201501004



Rautenprofil mit Deckschicht



Noppen an der Unterseite

* befahrbar mit üblichem Gerät, wie z.B. Hoflader oder Traktor, mit zugelassener Luftbereifung bei vorgeschriebenem Luftdruck bis max. 4 bar. (Beachten: mit notwendiger Umsicht fahren und in großen Radien lenken!)

Sonderabmessungen sind grundsätzlich auf Anfrage möglich.

Alle BELMONDO® Produkte sind sowohl für den Boxenstall als auch für den Laufstall geeignet.



BELMONDO® Gulli

BELMONDO® Abflussrinne

spezielle Mattenstücke aus BELMONDO® Paddock zum Einpassen auf Gullis bzw. Abflussrinnen

Abmessungen:
16,7 cm x 100 cm

BELMONDO® Gulli

Abmessungen:
40 cm x 40 cm

Verlegung: gemäß BELMONDO® Verlegeanleitung

Toleranzen: Stärke: +3/-2 mm
Länge/Breite: +/- 1,5 % (DIN ISO 3302-1 Toleranzklasse M4)
Die Toleranzwerte gelten auch innerhalb der Matte.

Die hier aufgeführten Produkte sind nur für die dargestellten Anwendungsgebiete einsetzbar. Technische Änderungen vorbehalten. Es gelten unsere Allgemeinen Geschäftsbedingungen. Rechtsgrundlage ist die deutsche Version des Dokuments.